

La distribution publique du gaz naturel



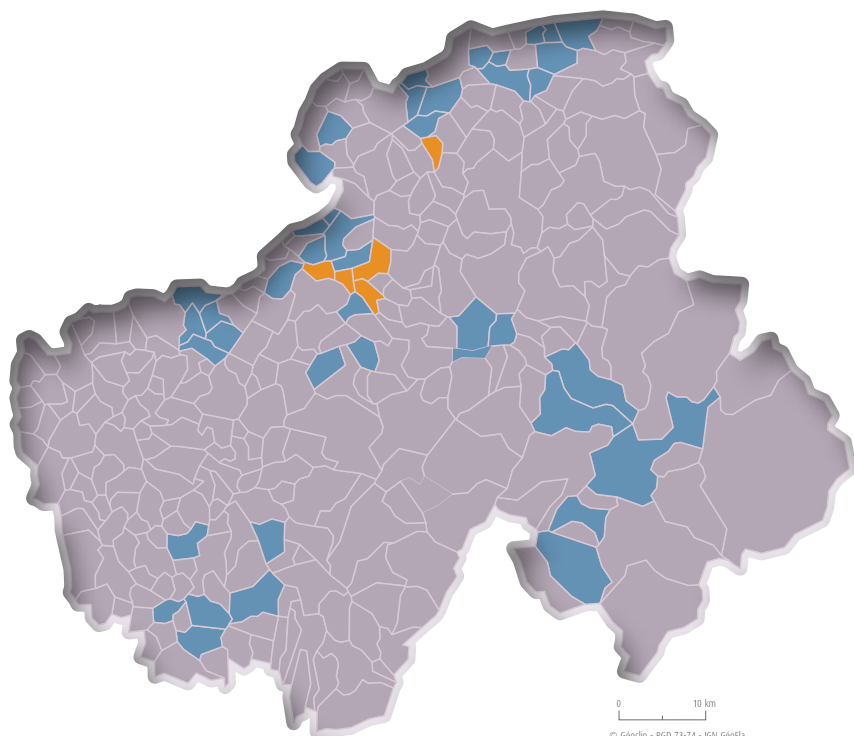
Synthèse des données 2011 des concessions

SYANE

SYNDICAT DES ÉNERGIES ET DE L'AMÉNAGEMENT NUMÉRIQUE DE LA HAUTE-SAVOIE

LE TERRITOIRE, LES USAGERS ET LES CONSOMMATIONS

COMMUNES DU PÉRIMÈTRE CONCÉDÉ DESSERVIES EN GAZ



© Géodip - RGD 73-74 - IGN Géofla

Les concessions en 2011 :

SYANE: autorité organisatrice et concédante

GRDF: concessionnaire

44 contrats de concession

47 communes desservies en gaz naturel

14 270 points de livraison

610 km de réseaux

621 GWh acheminés

4,9 M€ de recettes d'acheminement

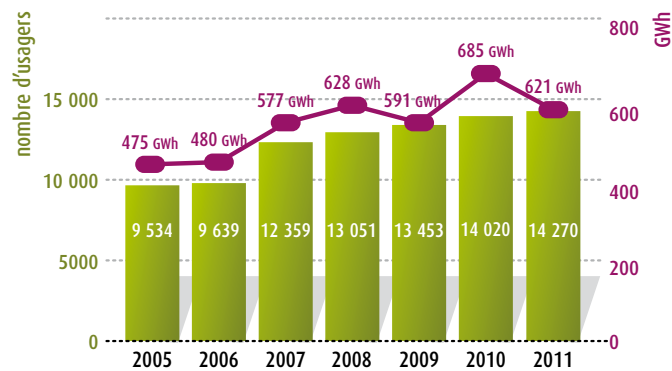
13,6 ans âge moyen du réseau

209 km de canalisations surveillées par Recherche Systématique de Fuites

- Communes nouvellement desservies dans le cadre d'une délégation de service public
- Communes desservies dans le cadre de contrats de concession historiques
- Communes hors concession ou non desservies

- Un patrimoine en évolution: **47 communes** suite à la mise en gaz sur la commune de Cervens en 2011
- Un nombre d'usagers en hausse: **+1,8 %**, soit **14 270 pdl***
- Un linéaire en augmentation: **+ 3,8 %**, soit **610 km**
- Des consommations en baisse: **- 9,3 %**, soit **621 GWh**
- Des recettes d'acheminement en baisse: **- 7,3 %**, soit **4,9 M€**

ÉVOLUTION DES QUANTITÉS D'ÉNERGIE CONSOMMÉES ET DU NOMBRE D'USAGERS DESSERVIS



● Nombre d'usagers desservis ● Énergies consommées (GWh)

*Pdl: Point de Livraison

DONNÉES TECHNIQUES

Le réseau

- **98 %** exploité en moyenne pression B
 - Un résiduel de **810 m** de basse pression dans les inventaires à confirmer ou à corriger par le concessionnaire
- **92 %** des canalisations en polyéthylène, **8 %** en acier
- **13,6 ans** d'âge moyen
 - **26,2 km** de réseau de plus de 30 ans, soit **4,3 %** du linéaire total

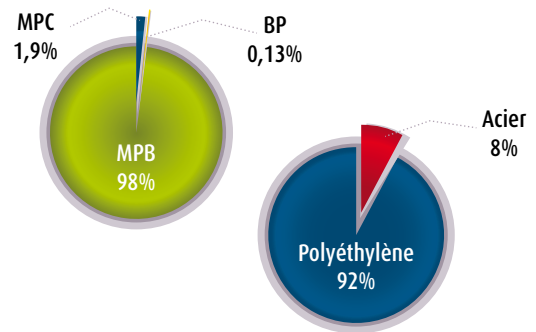
Les branchements

- **16 750** branchements
 - **4 805** branchements particuliers dans les immeubles collectifs
 - **11 945** branchements individuels (estimation)
 - **absence** d'inventaire des branchements individuels

Les autres ouvrages

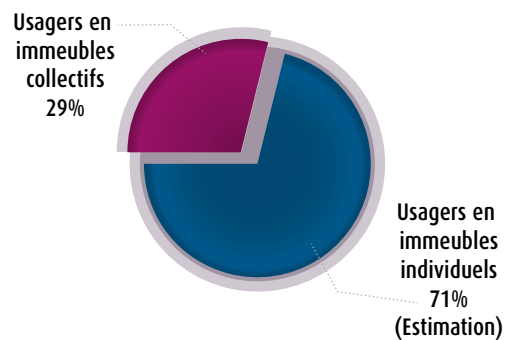
- **9** postes de détente
 - 1 poste en moins par rapport à 2010 suite à la fiabilisation des bases de données
- **13** ouvrages de protection cathodique
- **240** robinets de réseau en exploitation

CARACTÉRISTIQUES DU RÉSEAU

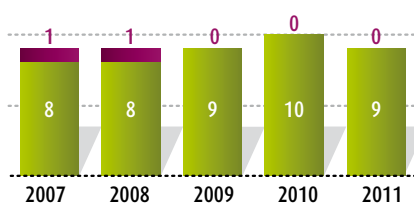


MPC: moyenne pression type C (4 à 25 bars)
MPB: moyenne pression type B (0,4 à 4 bars)
BP: basse pression (moins de 0,05 bars)

RÉPARTITION DES BRANCHEMENTS



ÉVOLUTION DU NOMBRE DE POSTES DE DÉTENTE



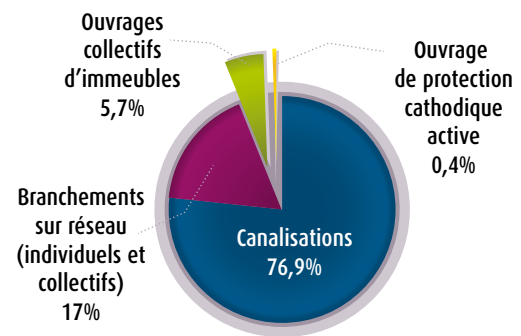
● MPC/MPB ● MPB/BP

DONNÉES COMPTABLES

► Valeur brute du patrimoine

- 52 M€,
- + 2,3 M€ par rapport à 2010

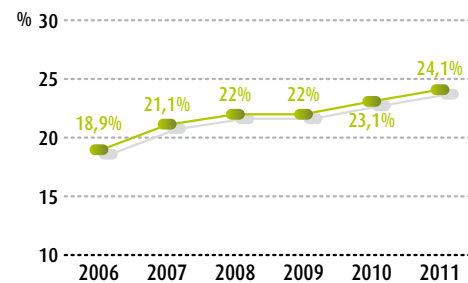
RÉPARTITION DE LA VALEUR BRUTE PAR TYPE D'OUVRAGE



► Taux d'amortissement des ouvrages

- 24,1 % : taux d'amortissement moyen des ouvrages

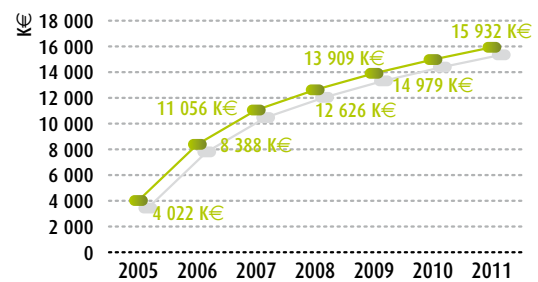
ÉVOLUTION DU TAUX D'AMORTISSEMENT DES OUVRAGES



► Les « droits du concédant »

- 15 932 K€,
- + 6 % par rapport à 2010

ÉVOLUTION DU COMPTE « DROITS DU CONCÉDANT »



LA QUALITÉ DE SERVICE

Les travaux

- 16,7 km de réseau posé en extension
- 184 branchements posés
- 88 m de canalisations renouvelées
- **Aucun branchement renouvelé**
- 734 k€ de dépenses d'entretien sur le territoire de l'agence GrDF Annecy-Léman

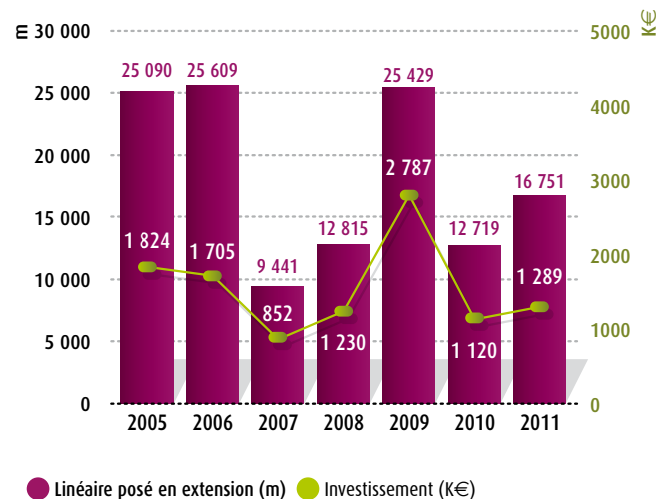
La surveillance des ouvrages

- 209 km de réseaux surveillés
- 8 fuites confirmées, réparties sur 5 communes
- 159 robinets surveillés
- 9 postes de détente contrôlés

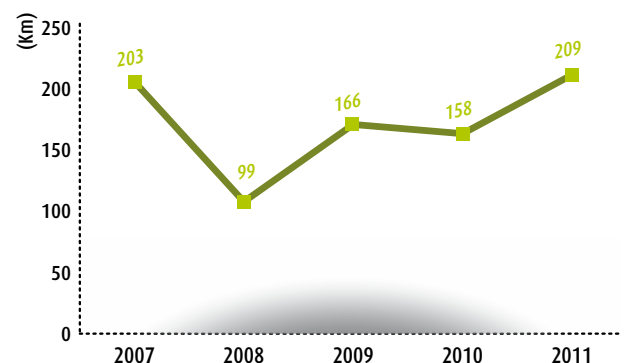
La continuité de fourniture

- 552 signalements d'incidents
- 129 incidents
 - 46,5 % des incidents liés à des problématiques d'exploitation
 - 39,6 % des incidents, causés par les activités humaines sur ou aux abords des ouvrages
- 90 % des incidents affectant les branchements
- 787 usagers coupés suite à incidents
- 6,1 usagers coupés par incident
- **Aucun** dommage corporel

ÉVOLUTION DU LINÉAIRE DE RÉSEAUX POSÉS EN EXTENSION

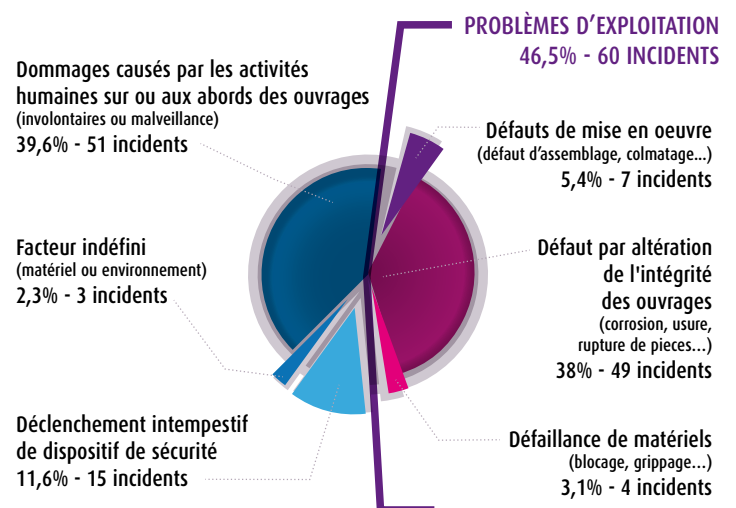


ÉVOLUTION DU LINÉAIRE SURVEILLÉ PAR RSF*



*RSF : Recherche Systématique de Fuites

CAUSES D'INCIDENTS EN 2011



LE DÉVELOPPEMENT DU SERVICE SUR LE PÉRIMÈTRE DES NOUVELLES DSP

▶ DSP Arthaz-Pont-Notre-Dame, Contamine-sur-Arve, Fillinges, Nangy

- 2007 : année de signature du contrat
- 21 km de réseaux posés
- 116 **branchements** posés dont 69 postes de livraison actifs soit 16 GWh
- 2 M€ de valeur brute

▶ DSP Cervens

- 2010 : année de signature du contrat
- 2,8 km de réseaux posés
- 12 **branchements** posés dont 3 points de livraison actifs soit 375 MWh
- 251 k€ de valeur brute



Syane

SYNDICAT DES ÉNERGIES ET DE L'AMÉNAGEMENT NUMÉRIQUE DE LA HAUTE-SAVOIE

27 rue de la Paix | BP 40 045 | 74 002 Annecy cedex | France
Tél. 04 50 33 50 60 | Fax: 04 50 52 85 21 | info@syane.fr
www.syane.fr