

VOS INTERLOCUTEURS

L'étude départementale du potentiel hydroélectrique de la Haute-Savoie est menée par 4 partenaires aux compétences complémentaires mises au service des collectivités et de l'aménagement du territoire.

SYANE UN EXPERT DES ÉNERGIES

- Un service dédié aux énergies
- Une expertise dans la maîtrise d'ouvrage d'études de faisabilité
- Un système d'information géographique pour collecter et mettre à jour les données
- Une connaissance approfondie des réseaux électriques

TERACTEM UN EXPERT DE L'AMÉNAGEMENT DU TERRITOIRE

- Opérateur aménageur des territoires de la Haute-Savoie
- Une expertise dans la gestion de l'eau et de l'environnement (réalisation de 800 périmètres de protection des captages d'eau potable)
- Une expertise dans les montages complexes, techniques, juridiques et financiers
- L'investissement et le co-investissement dans des opérations de production d'énergie renouvelable

COLLECTIVITÉS PROPRIÉTAIRES ET GESTIONNAIRES DES RÉSEAUX D'EAU POTABLE

ESSPROD et RETPROD DES EXPERTS DU MONDE DE L'ÉLECTRICITÉ

- Une expertise dans le développement de projets de production d'énergie renouvelable
- Une connaissance approfondie de l'ensemble de la chaîne énergétique (valorisation d'énergie verte, marché de l'énergie, réseau de distribution public d'électricité...)
- L'investissement et le co-investissement dans des opérations de production d'énergie renouvelable



SYANE

Le SYANE, Syndicat des Énergies et de l'Aménagement numérique de la Haute-Savoie, accompagne les collectivités dans leurs projets de maîtrise de l'énergie et de développement des énergies renouvelables. À ce titre, il réalise des études de faisabilité et apporte un soutien financier et technique à des projets de rénovation énergétique de bâtiments et de production d'électricité à partir d'énergies renouvelables.



TERACTEM, opérateur, aménageur du territoire de la Haute-Savoie depuis 1958, accompagne les collectivités pour leurs projets en montage d'opération, financement et portage d'équipement public. TERACTEM est doté de filiales de production d'énergies renouvelables que sont Solaire des Alpes et Énergies Renouvelables des Alpes.

ESSPR#D RETPR#D

ESSPROD et RETPROD sont les filiales respectives des Entreprises Locales de Distribution ESS (Energie et Services de Seyssel) et RET (Régie d'Électricité de Thônes), leur permettant de développer des opérations de production d'énergie renouvelable sur leurs territoires et en dehors : études, investissements, exploitation et maintenance, valorisation de la production d'électricité,...



Étude réalisée avec la participation financière de la Caisse des Dépôts

Produire de l'électricité à partir de vos réseaux d'eau potable?

Participez
à l'étude départementale



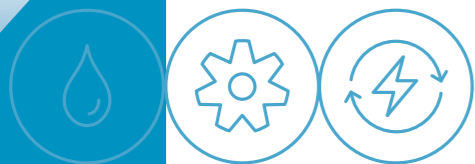
Syndicat des énergies et
de l'aménagement numérique
de la Haute-Savoie



ESSPR#D RETPR#D

Avec le soutien financier
de la Caisse des Dépôts





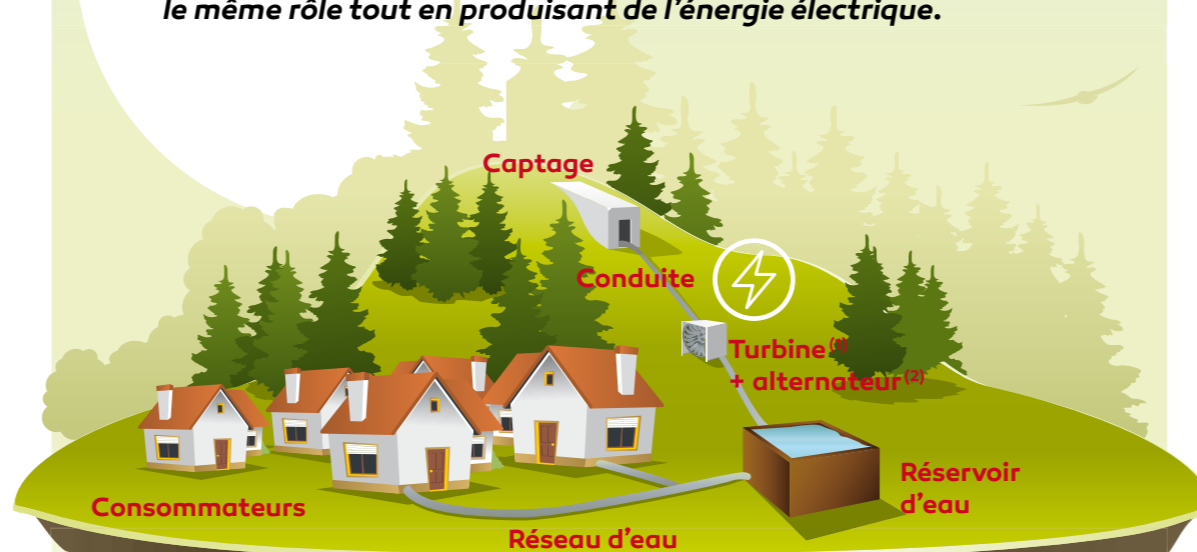
POURQUOI L'HYDROÉLECTRICITÉ SUR LES RÉSEAUX D'EAU POTABLE?

- Une énergie locale et des installations préexistantes
- Une capacité de production constante et fiable, avec de bons rendements (90 % de l'énergie hydraulique se convertit en énergie électrique)
- Une énergie « verte » sans émission de gaz à effet de serre, sans production de déchets ni de pollution, sans consommation de combustible fossile
- Des coûts d'exploitation et d'entretien faibles
- Des technologies qui respectent les normes sanitaires et garantissent la qualité de l'eau potable par une accréditation des matériels
- Des démarches administratives simplifiées

LE MICRO-TURBINAGE TURBINAGE SUR LES RÉSEAUX D'EAU POTABLE, MODE D'EMPLOI

Lorsque la ressource en eau est captée en altitude, des brise-charges sont généralement installés sur le réseau pour briser la pression de l'eau jusqu'au réservoir.

Avec l'hydroélectricité sur les réseaux d'eau potable, une turbine placée entre le captage et le réservoir peut assurer le même rôle tout en produisant de l'énergie électrique.

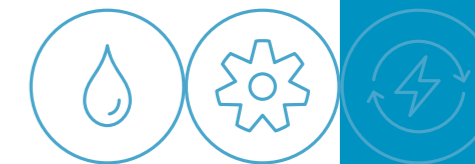


(1) La turbine transforme l'énergie hydraulique en énergie mécanique.

(2) L'alternateur transforme l'énergie mécanique en énergie électrique.

Les conditions de réussite d'un projet

- hauteur de chute (réseaux gravitaires),
- importance et régularité du débit,
- qualité des ouvrages.



L'ÉTUDE DÉPARTEMENTALE DU POTENTIAL HYDROÉLECTRIQUE DE LA HAUTE-SAVOIE

Le SYANE, TERACTION, ESSPROD et RETPROD, 4 acteurs engagés auprès des collectivités, ont décidé d'unir leurs expertises en énergie et aménagement du territoire pour étudier le potentiel hydroélectrique de la Haute-Savoie.

Centrée dans un premier temps sur le turbinage sur les réseaux d'adduction d'eau potable, l'étude pourra ensuite être étendue au potentiel des réseaux d'eaux usées ainsi qu'à celui des cours d'eau.

Participez à l'étude départementale et identifiez les projets à fort potentiel

UNE ÉTUDE EN 2 ÉTAPES



1ÈRE ÉTAPE

Collecter les données et réaliser la cartographie du territoire, en concertation avec les gestionnaires des réseaux d'eau potable.



2ÈME ÉTAPE

Identifier les projets à fort potentiel qui pourront faire l'objet, en accord avec les maîtres d'ouvrage propriétaires des sites, d'études de faisabilité et d'un passage en phase opérationnelle.

L'étude départementale, c'est l'opportunité pour vous :

- de connaître le potentiel hydroélectrique de vos réseaux,
- de contribuer à la mise en place d'un observatoire départemental des énergies renouvelables,
- de bénéficier d'une expertise technique et d'un soutien financier dans la réalisation d'études de faisabilité,
- de profiter, pour les sites présentant une faisabilité, d'un accompagnement pour le montage économique des projets.



Des retombées financières

L'électricité produite est injectée dans le réseau public de distribution d'électricité à proximité et vendue à l'acheteur obligé (EDF ou Entreprises Locales de Distribution) en bénéficiant des obligations d'achat.